

Materiaal staalnamen

- Masker FFP3



- Handschoenen
- Ziplock zakjes
- Stift
- Pincet of andere instrumenten om staal te nemen

Masker type FFP3



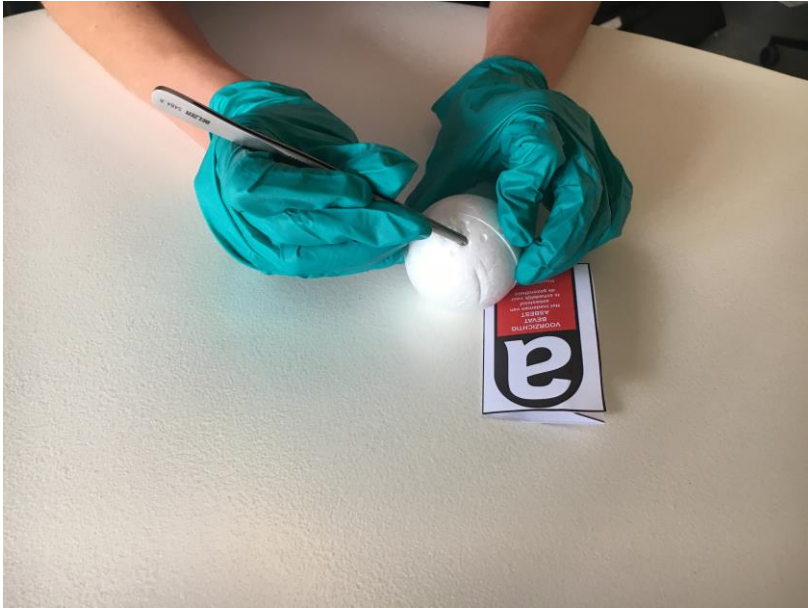
Masker opzetten – elastieken aantrekken



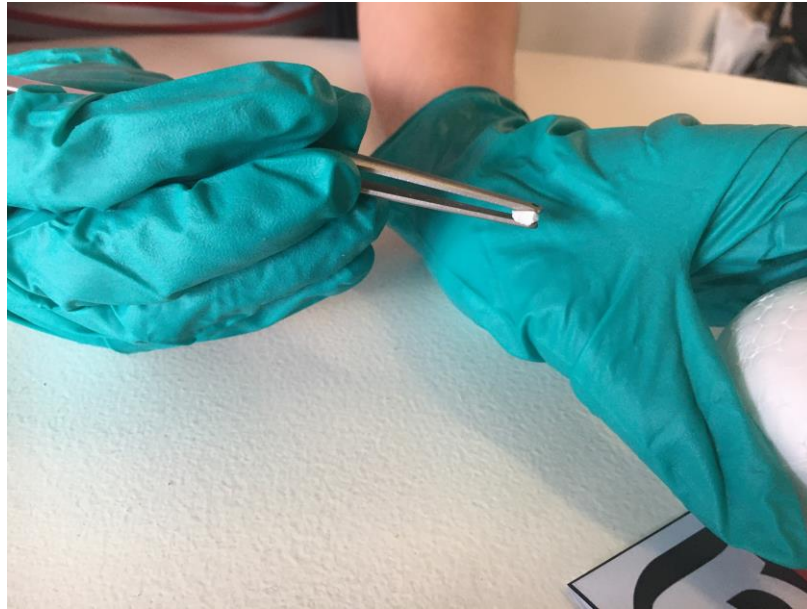
Onderste elastiek in de nek
Bovenste elastiek op de kruin

Asbestverdacht materiaal - simulatie



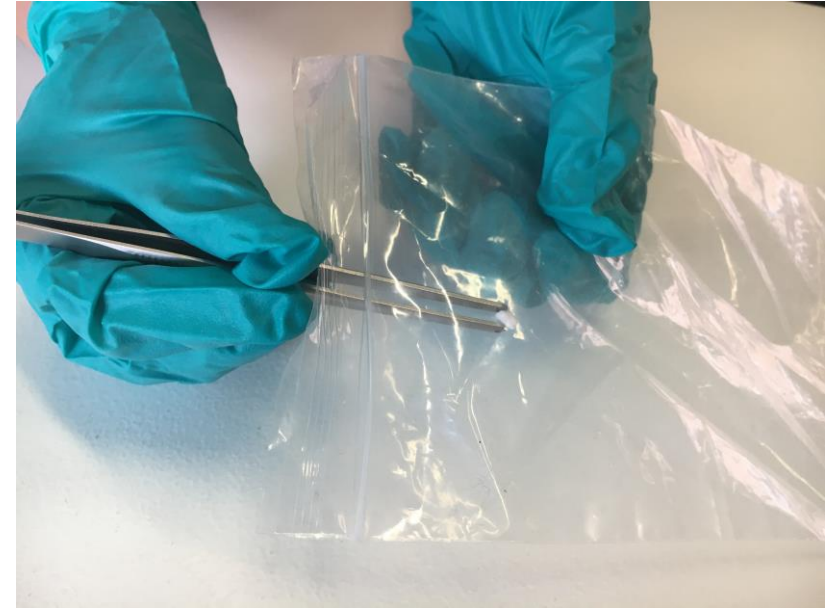


Staalnamen



Staalnamen bij voorkeur ter grootte van suikerklontje

Minimum ter grootte van een rijstkorrel



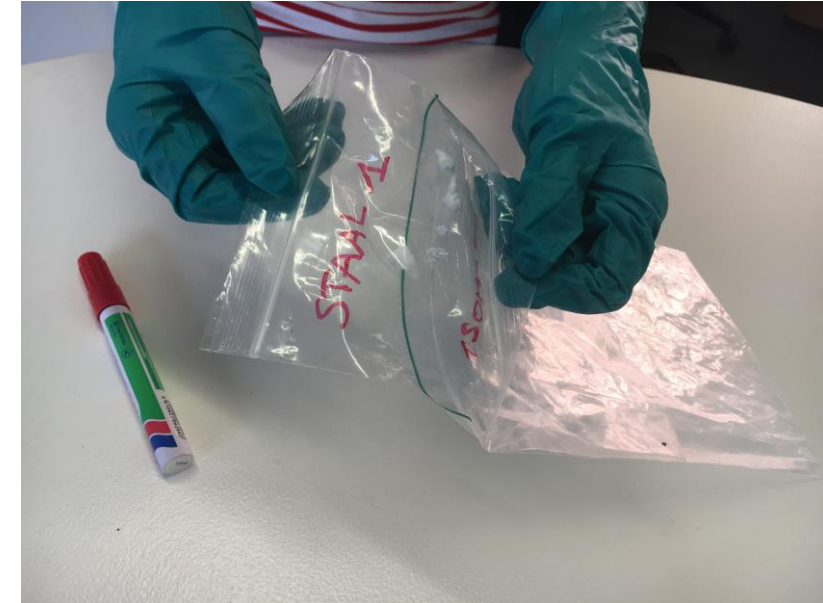
Staal in ziplock zakje



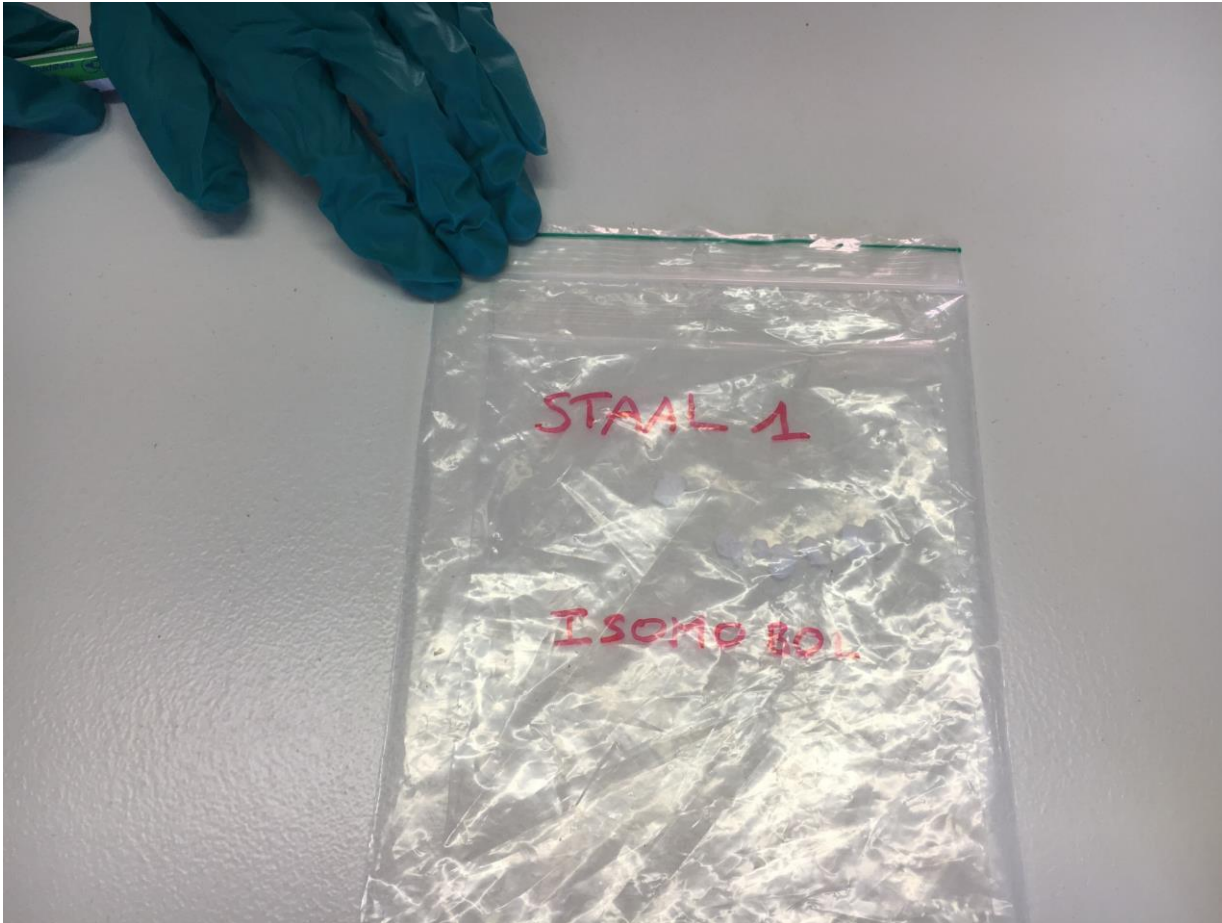
Ziplock sluiten met opening weg van lichaam



Noteer duidelijk de inhoud



Asbestverdacht staal altijd dubbel verpakken



Het staal is dubbel verpakt en klaar om naar een erkend asbestlabo te brengen

Nazorg

- Instrumenten reinigen na elk gebruik om kruiscontaminatie te vermijden.
- Masker mag meerdere keren gebruikt worden voor monsternamen.
- Bij herstel- of onderhoudswerken moet het masker dagelijks vervangen worden.
- Handschoenen best na gebruik vervangen
- Het masker, handschoenen of reinigingsdoekjes mogen na gebruik bij het reguliere afval aangezien geen hoge concentraties asbest zijn vrijgekomen bij enkelvoudige staalnamen.
- Bij grootschalige bemonsteringscampagnes, neem contact op met een asbestdeskundige om het werk te begeleiden.